



ACCESSORI INTEGRATI

ANTICOLLISIONE

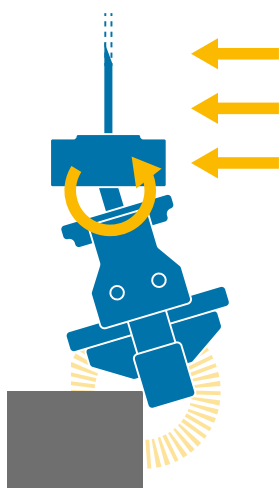
Il sistema anticollisione **Lesta** è uno speciale dispositivo pneumatico montato tra il supporto pistola e la pistola stessa che protegge entrambi da sovraccarico da urti.

In caso di urto della pistola con oggetti, si genera un sovraccarico meccanico che porta ad uno spostamento del sensore con fuoriuscita di aria in pressione. La caduta di pressione viene rilevata e il sistema invia un segnale al PLC di controllo che arresta il robot.

Si possono verificare tre tipi di sovraccarico:

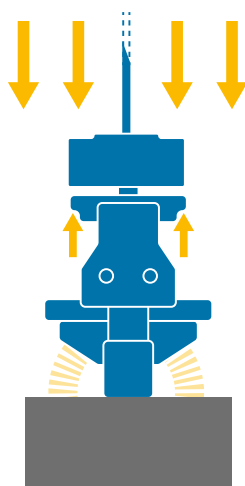
TANGENZIALE:

Si verifica se la pistola si scontra **lateralmente** con un ostacolo



ASSIALE:

Si verifica se la forza di **compressione** nella direzione Z verso il sistema, supera il valore di soglia di sovraccarico



TORCENTE:

Si verifica nel caso di una rotazione attorno all'asse z quando viene superato il **momento torcente** massimo

